

1. Korzystanie przez pieszego z drogi dla rowerów:

- A- jest dozwolone wyjątkowo, np. w razie braku chodnika,
 B- jest w ogóle zabronione,
 C- jest dozwolone i pieszy ma pierwszeństwo przed kierującym rowerem.

2. Odległość między jadącymi kolumnami, dla rowerów lub motorowerów, nie może być mniejsza niż:

- A- 200 m,
 B- 500 m,
 C- 300 m.

3. Czy dopuszcza się wyjątkowo jazdę po jezdni kierującego motorowerem obok innego motoroweru?

- A- tak,
 B- nie,
 C- tak, ale tylko pod warunkiem zachowania szczególnej ostrożności.

4. Czy dozwolone jest korzystanie z chodnika lub drogi dla pieszych przez kierującego motorowerem?

- A- wyjątkowo jest dozwolone,
 B- jest zabronione,
 C- jest dozwolone pod warunkiem ustępowania miejsca pieszym i nie używania sygnału dźwiękowego.

5. Przechodzenie pieszego uczestnika ruchu przez jezdnię poza przejściem dla pieszych:

- A- jest zabronione,
 B- jest dozwolone gdy odległość od przejścia przekracza 100 m i tylko pod warunkiem, że pieszy nie spowoduje zagrożenia bezpieczeństwa ruchu lub utrudnienia ruchu pojazdów,
 C- jest dozwolone tylko przez osoby niepełnosprawne oraz gdy odległość od przejścia przekracza 100 m.

6. Znak ten dla kierującego rowerem oznacza:



- A- zakaz ruchu rowerów tylko na jezdni,
 B- zakaz ruchu rowerów tylko po poboczu,
 C- zakaz ruchu rowerów na jezdni i poboczu.

7. Kierując rowerem lub motorowerem i widzisz te znaki to musisz pamiętać, że zbliżasz się do:



- A- przejazdu kolejowego z zaporami,
 B- przecięcia się drogi z bocznica kolejową,
 C- przejazdu kolejowego bez zapor.



8. Znak ten oznacza zakaz ruchu:

- A- motorowerów,
 B- rowerów i motorowerów,
 C- motorowerów i motocykli jednośladowych.

9. Co oznaczają te sygnały świetlne jeżeli kierujesz rowerem lub motorowerem?



- A- że dozwolone jest skręcanie w prawo bez spełniania żadnych dodatkowych warunków,
- B- że możesz skręcić w prawo pod warunkiem zatrzymania się przed sygnalizatorem i upewnieniu się o możliwości jazdy bez utrudnienia ruchu innym pojazdom,
- C- zezwolenie na jazdę w prawo tylko dla pojazdów uprzywilejowanych.

10. Kierujesz rowerem lub motorowerem, który z tych znaków informuje Ciebie, że masz pierwszeństwo przed kierującymi zbliżającymi się z kierunku przeciwnego?



- A- znak 2
- B- znak 1
- C- znak 3

11. Zbliżając się do przejazdu kolejowego rowerem lub motorowerem oraz przejeżdżając przez przejazd:

- A- jesteś obowiązany(a) zawsze upewnić się czy nie nadjeżdża pojazd szynowy (pociąg),
- B- nie musisz upewniać się czy nadjeżdża pociąg, jeżeli przejazd kolejowy wyposażony jest w zapory (szlabany),
- C- powinieneś zejść z roweru lub motoroweru i przeprowadzić go przez przejazd.

12. Umieszczona na jezdni ta linia krawędziowa ciągle oznacza dla kierującego motorowerem:



- A- zakaz zatrzymywania pojazdu tylko na jezdni,
- B- zakaz zatrzymywania pojazdu tylko na poboczu,
- C- zakaz zatrzymywania pojazdu na jezdni i na poboczu.

13. Dopuszczalna prędkość dla kierującego motorowerem przewożącego dziecko w wieku do 7 lat wynosi:

- A- 40 km/h,
- B- 30 km/h,
- C- 25 km/h.

14. Pchając motorower po chodniku dla pieszych:

- A- przestrzegasz przepisy kodeksu drogowego,
- B- pomimo że idziesz pchając motorower, to w dalszym ciągu jesteś kierujący motorowerem,
- C- nie przestrzegasz przepisów kodeksu drogowego,

15. Kierując motorowerem widzisz tramwaj wyjeżdżający z pętli usytuowanej po prawej stronie drogi to:

- A- masz pierwszeństwo przed tramwajem,
- B- musisz ustąpić pierwszeństwa tramwajowi bo nadjeżdża on z Twojej prawej strony,
- C- jesteś obowiązany(a) ustąpić pierwszeństwa tramwajowi, w tej sytuacji tramwaje zawsze mają pierwszeństwo.

16. Czy przepisy prawa ruchu drogowego zabraniają wyprzedzania pojazdów uprzywilejowanych?

- A- tak, na obszarze zabudowanym,
- B- tak, poza obszarem zabudowanym,
- C- w ogóle zabrania się wyprzedzania pojazdów uprzywilejowanych.

17. W razie unieruchomienia motoroweru na przejeździe kolejowym strzeżonym jesteś obowiązany(a):

- A- niezwłocznie usunąć go z przejazdu,
- B- zostawić motorower i szybko opuścić torowisko,
- C- podjąć czynności związane z ponownym uruchomieniem motoroweru do czasu opuszczenia zapór (szlabanu).

18. Wymagany minimalny wiek do kierowania pojazdami w zakresie prawa jazdy kategorii AM wynosi:

- A- 13 lat,
- B- 16 lat,
- C- 14 lat.

19. Ten znak poziomy umieszczony na jezdni:



- A- rozdziela pasy ruchu o tym samym kierunku,
- B- to linie ostrzegawcze,
- C- rozdziela pasy ruchu o kierunkach przeciwnych.

20. Kierującemu motorowerem nie zabrania się zawracania:

- A- w tunelach i na mostach,
- B- na skrzyżowaniach,
- C- na wiaduktach.

21. Kierujący motorowerem, zbliżając się do przejazdu dla rowerzystów, jest obowiązany(a):

- A- zachować ostrożność,
- B- zawsze zatrzymać się,
- C- zachować szczególną ostrożność.

22. Prawo jazdy kategorii AM wydaje:

- A- Starosta Powiatu,
- B- Dyrektor WORD,
- C- Komendant Powiatowy Policji.

23. Która postawa Policjanta kierującego ruchem drogowym oznacza zakaz wjazdu na skrzyżowanie motorowerem lub rowerem?



- A- postawa Policjanta 3 i 2
- B- postawa Policjanta 1 i 3,
- C- postawa Policjanta 1 i 2.

24. Motorower powinien być wyposażony między innymi:

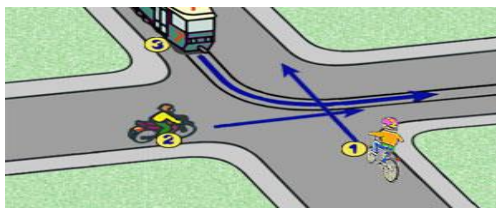


- A- w jeden skutecznie działający hamulec,
- B- w numer rozpoznawczy lub numer identyfikacyjny motoroweru (VIN),
- C- w dwa lusterka wsteczne umieszczone po lewej i prawej stronie motoroweru.

25. Liczba motorowerów jadących w zorganizowanej kolumnie nie może przekraczać:

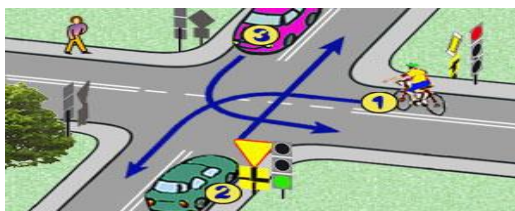


- A- 3 motorowerów,
- B- 10 motorowerów,
- C- 12 motorowerów.



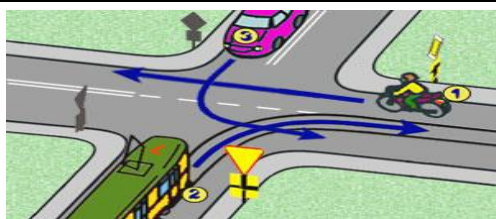
1. Na tym skrzyżowaniu kierujący motorowerem 2:

- A- przejeżdża pierwszy,
- B- przejeżdża drugi,
- C- przejeżdża ostatni.



2. Na tym skrzyżowaniu:

- A- kierujący rowerem 1 przejeżdża ostatni,
- B- kierujący samochodem osobowym 2 przejeżdża jako drugi,
- C- kierujący samochodem osobowym 3 przejeżdża pierwszy.



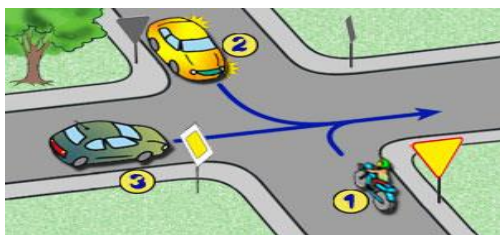
3. Na tym skrzyżowaniu kierujący motorowerem 1:

- A- przejeżdża pierwszy,
- B- przejeżdża jako drugi,
- C- przejeżdża ostatni.



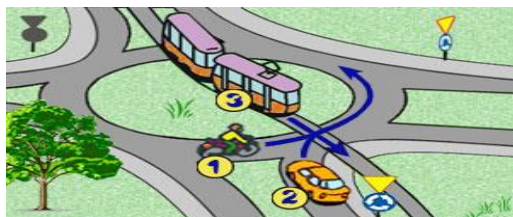
4. Na tym skrzyżowaniu z ruchem okrężnym(rondo) kierujący motorowerem 1:

- A- ustępuje pierwszeństwa kierującym tramwajami 2 i 4,
- B- ma pierwszeństwo przed kierującym tramwajem 4,
- C- ustępuje pierwszeństwa kierującemu tramwajem 4.



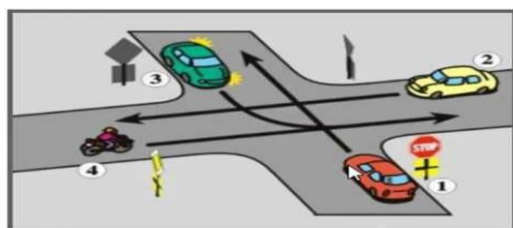
5. W tej sytuacji kierując motorowerem 1:

- A- przejeżdżasz pierwszy,
- B- przejeżdżasz drugi,
- C- przejeżdżasz ostatni.



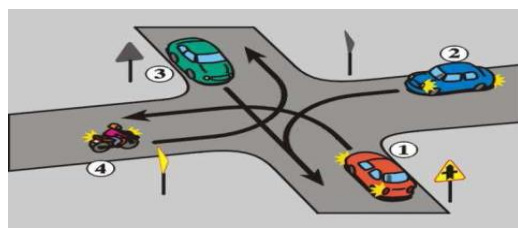
6. Na tym skrzyżowaniu z ruchem okrężnym (rondo):

- A- kierując motorowerem 1 masz pierwszeństwo przed kierującym samochodem osobowym 2,
- B- kierujący tramwajem 3 przejeżdża ostatni,
- C- kierując motorowerem 1 przejeżdżasz ostatni.



7. W przedstawionej sytuacji kierując motorowerem 4:

- A- przejeżdżasz pierwszy,
- B- ustępujesz pierwszeństwa tylko kierującemu samochodem osobowym 3,
- C- przejeżdżasz ostatni.



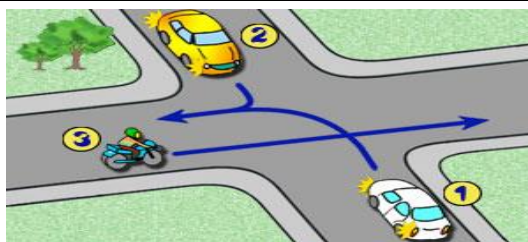
8. Na tym skrzyżowaniu:

- A- pierwszy przejeżdża kierujący samochodem osobowym 1,
- B- kierując motorowerem 4 ustępujesz pierwszeństwa kierującym samochodami osobowymi 1 i 3,
- C- kierujący samochodem osobowym 2 ma pierwszeństwo przed kierującym samochodem osobowym 1.



9. W przedstawionej sytuacji:

- A- kierujący rowerem 3 przejeżdża ostatni,
- B- kierujący tramwajami 2 i 4 mają pierwszeństwo przed kierującym samochodem osobowym 1 i rowerzystą 3,
- C- kierujący samochodem 1 ma pierwszeństwo przed kierującym rowerem 3.



10. Na tym skrzyżowaniu kierujący motorowerem 3:

- A- ma pierwszeństwo przed kierującym samochodem osobowym 1,
- B- ma pierwszeństwo przed kierującymi samochodami osobowymi 1 i 2.
- C- ustępuje pierwszeństwa kierującemu samochodem osobowym 1.

